



# Формирование и ведения базовых (отраслевых) и ведомственных перечней государственных и муниципальных услуг и работ

Начальник Отдела функциональных  
подсистем системы «Электронный бюджет»

**А.А. Гончаров**

# Нормативные правовые основы подключения субъектов РФ и муниципальных образований



*Формирование и ведение Ведомственных перечней государственных (муниципальных) услуг и работ, оказываемых и выполняемых государственными учреждениями субъектов Российской Федерации (муниципальными учреждениями)*

*Формирование предложений о внесении изменений в Базовые (отраслевые) перечни*

Постановление Правительства Российской Федерации от  
26.02.2014 №151

Приказ Минфина России от  
29.12.2014 № 174Н

Приказ Минфина России от  
26.03.2015 № 48Н

*Формирование и ведение реестра участников бюджетного процесса, а также юридических лиц, не являющихся участниками бюджетного процесса*

Приказ Минфина России  
от 23.12.2014 № 163Н

Единый портал бюджетной системы  
РОССИЙСКОЙ ФЕДЕРАЦИИ

[г. Москва](#) Сменить регион

ЭЛЕКТРОННЫЙ БЮДЖЕТ

ТЕСТОВАЯ ВЕРСИЯ

Бюджетная система    Бюджет    Регионы    Госсектор    Россия в мире    Новости

# Задачи финансовых органов и учредителей субъектов РФ и муниципальных образований по работе в системе «Электронный бюджет»



**Приказ Минфина России от 29 декабря 2014 г. № 174н**

**Формирование и ведение Ведомственных перечней государственных и муниципальных услуг и работ**

**До начала формирования государственных (муниципальных) заданий на 2016 год**

**Приказ Минфина России от 26 марта 2015 г. № 48н**

**Внесение изменений в Базовые (отраслевые) перечни государственных и муниципальных услуг и работ**

**По мере необходимости** (срок рассмотрения ответственным ФОИВ заявки на внесение изменений в базовый (отраслевой) перечень составляет не менее 15 рабочих дней)

**Приказ Минфина России от 23 декабря 2014 г. № 163н**

**Формирование и ведение реестра участников бюджетного процесса, а также юридических лиц, не являющихся участниками бюджетного процесса**

**до 1 января 2016 года**

# Организации субъекта РФ и муниципального образования, подключаемые к системе «Электронный бюджет»



## Участники



Финансовые органы субъектов Российской Федерации



Финансовые органы муниципальных образований



Органы государственной власти субъекта Российской Федерации, органы местного самоуправления, осуществляющие функции учредителя бюджетных или автономных учреждений



Главные распорядители бюджетных средств, в ведении которых находятся казенные учреждения

## Функции ЭБ



Согласование предложений о внесении изменений в базовые перечни



Ведение реестра участников бюджетного процесса



Формирование предложений о внесении изменений в базовые перечни



Ведение ведомственных перечней

# График подключения финансовых органов и учредителей пилотных субъектов РФ и муниципальных образований (направлен письмом Минфина России от 30.04.2015 № 21-10-07/25518)



## 1 этап

Финансовые органы  
субъектов РФ

с 18 по 22 мая 2015 г.

## 2 этап

Учредители  
субъектов РФ

с 25 по 29 мая 2015 г.

## 3 этап



Финансовые органы  
муниципальных  
образований

с 25 мая по 5 июня 2015 г.

## 4 этап

Пилотные субъекты РФ:

- Республика Татарстан;
- Красноярский край;
- Ставропольский край;
- Московская область;
- Ярославская область;
- г. Москва

Учредители  
муниципальных  
образований

с 8 по 19 июня 2015 г.

График подключения финансовых органов и учредителей субъектов РФ и муниципальных образований (направлен письмом Минфина России от 30.04.2015 № 21-10-07/25518)



**1 этап**

Финансовые органы субъектов РФ

с 25 мая по 5 июня 2015 г.

**2 этап**

Учредители субъектов РФ

с 8 по 19 июня 2015 г.

**3 этап**

Финансовые органы муниципальных образований

с 15 июня по 1 июля 2015 г.

**4 этап**

Учредители муниципальных образований

с 1 по 20 июля 2015 г.

# Порядок подключения организаций субъектов РФ и муниципальных образований



Финансовый орган субъекта РФ и МО, орган осуществляющий полномочия учредителя

## Шаг 1



Получение квалифицированных сертификатов ЭП для пользователей в аккредитованном УЦ (при отсутствии)

## Шаг 2



Заявка на подключение: ФИО, СНИЛС, полномочия пользователя



Сертификат ЭП пользователя



Запрос на выдачу специальных программных средств (СКЗИ)

## Шаг 5



Обеспечение соответствия АРМ пользователей требованиям



Установка и настройка специальных программных средств



Вход в «Личный кабинет» с использованием сертификата ЭП и доступ к функциям в соответствии с полномочиями

УФК

## Шаг 3



Проверка заявки на подключение, в том числе на соответствие данным ЕГРЮЛ



Регистрация сведений об организации



Регистрация учетной записи пользователя



Привязка сертификата ЭП к учетной записи пользователя



Назначение пользователю полномочий

## Шаг 4



Предоставление специальных программных средств (СКЗИ)



# Ведение Базового (отраслевого) перечня государственных и муниципальных услуг и работ осуществляется в личном кабинете пользователя системы «Электронный бюджет»



## Личный кабинет системы «Электронный бюджет»

Федеральные органы исполнительной власти в соответствии с приказом Минфина России от 16.06.2014 № 49н в 2014 году обеспечено



Формирование реестровых записей базовых (отраслевых) перечней государственных и муниципальных услуг и работ



Направление реестровых записей базовых (отраслевых) перечней государственных и муниципальных услуг и работ на согласование в Минфин России (согласована 26 201 реестровая запись)



Утверждение 29 базовых (отраслевых) перечней государственных и муниципальных услуг и работ



ЭЛЕКТРОННЫЙ БЮДЖЕТ

Здравствуйте, Казанцева Елена Юрьевна

27 января 2014 16:40

Решение о согласовании

Статус	Номер решения	Дата решения	Реестровый номер	Вид деятельности	Код базовой услуги или работы	Наименование базовой услуги или работы	Содержание 1	Содержание 2	С
На согласовании	353	20.06.2014	01.001.1.001.001...	Образование и наука	01.001.1	Реализация основных образовательных программ	Реализация основных программ дошкольного образования	Образовательная программа основного общего образования	Гос. обр. ста.
Согласован	354	20.06.2014	01.001.1.004.001...	Образование и наука	01.001.1	Реализация основных образовательных программ	Адаптированная образовательная программа основного общего образования	Образовательная программа основного общего образования	Гос. обр. ста.
Не согласован	355	21.06.2014	01.001.1.007.001...	Образование и наука	01.001.1	Реализация основных образовательных программ	Образовательная программа основного общего образования, обеспечивающая углубленное изучение отдельных учебных предметов, предметных областей (профильное обучение)	Образовательная программа основного общего образования	Гос. обр. ста.
На согласовании	356	21.06.2014	07.001.1.001.001...	Культура, кинематография	07.001.1	Показ спектаклей (театральных постановок)	Опера	Стационар	
На согласовании	357	21.06.2014	07.001.1.001.002...	Культура, кинематография	07.001.1	Показ спектаклей (театральных постановок)	Опера	На выезде	
Утверждено ОП	358	21.06.2014	07.001.1.002.001...	Культура, кинематография	07.001.1	Показ спектаклей (театральных постановок)	Опера	На выезде	

Отображено: 7 из ? | Посчитать | Загрузить данные

БЮДЖЕТНОЕ ПЛАНИРОВАНИЕ ЭЛЕКТРОННЫЙ БЮДЖЕТ

Логин

Пароль

ВОЙТИ

Закреплены 30 видов деятельности и 20 ФОИВ, ответственных за формирование базовых (отраслевых) перечней



# Представление информации в открытом доступе



ОФИЦИАЛЬНЫЙ САЙТ для размещения информации о государственных (муниципальных) учреждениях

Выберите ваш регион: Ярославская обл.

Личный кабинет  
Мой профиль

Базовые (отраслевые) перечни услуг (работ) Все услуги и работы

Лесное и водное хозяйство, Культура, архивное дело, Здравоохранение, Сельское хозяйство, ветеринария и рыболовство, Транспорт и дорожное хозяйство, МОЦ, Государственные услуги в МОЦ, Образование и наука, Физическая культура и спорт

Общественное питание (Утверждено Минпромторг России 11.11.2014) Скачать в Excel

Энергоэффективность и энергетика (Утверждено Минэнерго России)

Воспроизводство и использование природных ресурсов (Утверждено Минприроды России 12.11.2014) Скачать в Excel

Деятельность в области гидрометеорологии и смежных с ней областях, мониторинга состояния окружающей среды, ее загрязнения (Утверждено Минприроды России 12.11.2014) Скачать в Excel

Лесное и водное хозяйство (Утверждено Минприроды России 12.11.2014) Скачать в Excel

Охрана окружающей среды (Утверждено Минприроды России 12.11.2014) Скачать в Excel

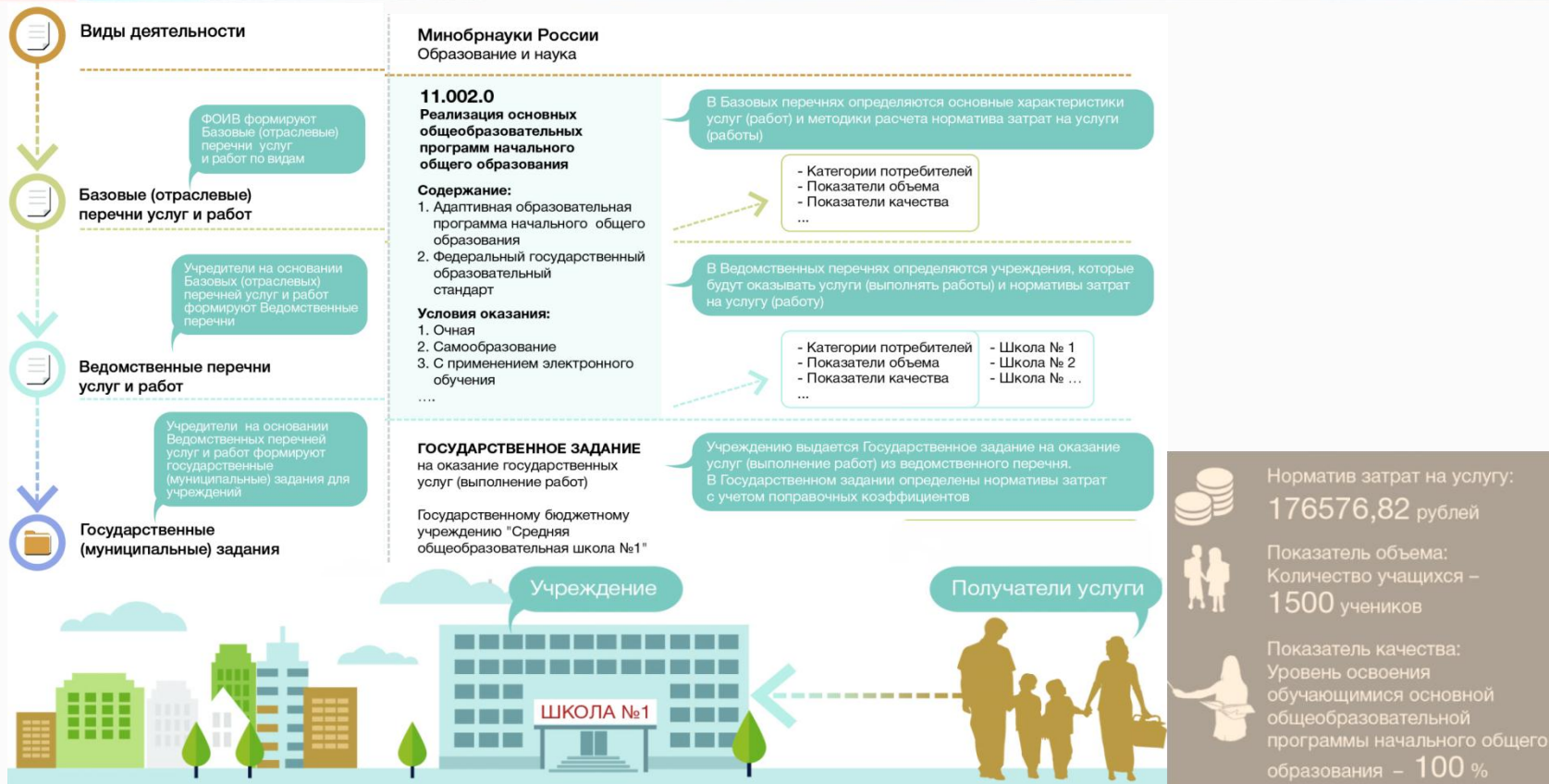
Опубликовано 29 базовых (отраслевых) перечней государственных и муниципальных услуг и работ

Общая информация	
ТИП	Услуга
ПЛАТНОСТЬ	Бесплатно
КАТЕГОРИЯ ПОТРЕБИТЕЛЕЙ	Физические лица с ограниченными возможностями здоровья, Физические лица без ограничений возможностей здоровья, Физические лица
РЕЕСТРОВОЙ НОМЕР УСЛУГИ	11008018000100001000100
КОД УСЛУГИ	110080
КОД ОКВОД	80.22.2
КОД ОКПД	80.22.10.120
ВИД ДЕЯТЕЛЬНОСТИ УЧРЕЖДЕНИЯ	Образование и наука
КОД ВИДА ДЕЯТЕЛЬНОСТИ	11
ВИДЫ ГПО	субъект Российской Федерации, Российская Федерация
ПРИНАДЛЕЖИТ 210 403	Нет
ОБЯЗАТЕЛЬНО ПРИНАДЛЕЖИТ 210 03	Нет
ДАТА УТВЕРЖДЕНИЯ	07.11.2014
ДЕЙСТВУЕТ С	01.01.2014
ДЕЙСТВУЕТ ПО	
АКТУАЛЬНОСТЬ	Да
НОМЕР БАЗОВОГО ПЕРЕЧНЯ	1
ВИДЫ УЧРЕЖДЕНИЙ	Профессиональная образовательная организация, Образовательная организация высшего образования
УСЛОВИЯ (ФОРМЫ) ОКАЗАНИЯ УСЛУГИ	Справочник форм (условий) оказания услуги

На сайте [www.bus.gov.ru](http://www.bus.gov.ru) публикуются:

- ▶▶ Базовые (отраслевые) перечни услуг и работ;
- ▶▶ Ведомственные перечни услуг и работ.

# Применение Базовых (отраслевых) и ведомственных перечней услуг и работ



# Формирование Заявки на внесение изменений в Базовый (отраслевой) перечень услуг и работ



**Финансовый орган  
Субъект РФ/МО**

Согласование/отклонение  
Заявок на внесение  
изменений  
в Базовый (отраслевой)  
перечень

2



Заявка на внесение  
изменений в Базовый  
(отраслевой) перечень



1

Формирование Заявок  
на внесение изменений  
в Базовый  
(отраслевой) перечень

**Учредитель  
субъекта РФ/МО**



**Ответственный ФОИВ**

Рассмотрение,  
согласование/отклонение Заявок  
на внесение изменений  
в Базовый (отраслевой) перечень

4



Решение о согласовании  
Заявки на внесение  
изменений в Базовый  
(отраслевой) перечень

Сбор Заявок на внесение  
изменений в Базовый  
(отраслевой) перечень

3



Заявки на внесение  
изменений в Базовый  
(отраслевой) перечень

5



На основании внешних  
ФОИВ и субъектов  
РФ/МО внесение  
изменений в Базовый  
(отраслевой) перечень

**Минфин России**

Согласование внесения  
изменений в Базовый  
(отраслевой) перечень

6



Внесение изменений в  
Базовый (отраслевой)  
перечень

7



**Ответственный ФОИВ**

**Базовый (отраслевой) перечень  
услуг и работ**



# Формирование Ведомственного перечня услуг и работ



## Проекты реестровых записей Ведомственного перечня



Реестр записей базового  
(отраслевого) перечня  
услуг и работ



✓ Информация по  
учреждениям



✓ Уточнение показателей  
качества



✓ Уточнение НПА

Проекты реестровых записей Ведомственного перечня формируются на основании реестровых записей Базового (отраслевого) перечня с добавлением информации по учреждениям, дополнением показателями качества и НПА

## Согласование

### Проектов реестровых записей Ведомственного перечня услуг

#### Ввод данных

- Формирование Проектов реестровых записей

#### Согласующий

- Согласование Проектов реестровых записей

#### Утверждающий

- Утверждение и подписание ЭП  
Проектов реестровых записей  
Ведомственного перечня





# Заявка учредителя на подключение к компоненте системы «Электронный бюджет» для ведения ведомственных перечней и формирования предложений о внесении изменений в Базовые (отраслевые) перечни



Приложение № 2  
к письму Министерства финансов  
Российской Федерации  
от «\_\_» \_\_\_\_\_ 2015 г. № \_\_\_\_\_

Форма заявки на подключение  
к компонентам системы «Электронный бюджет»  
для ведения ведомственных перечней и формирования предложений о внесении  
изменений в базовые перечни

\_\_\_\_\_  
(указывается наименование органа Федерального  
казначейства)

**ЗАЯВКА**  
на подключение к компонентам системы «Электронный бюджет»  
для ведения ведомственных перечней и формирования предложений о внесении  
изменений в базовые перечни

от «\_\_» \_\_\_\_\_ 20\_\_ г.

Наименование организации \_\_\_\_\_

ОГРН \_\_\_\_\_  
ИНН \_\_\_\_\_  
КПП \_\_\_\_\_

Юридический адрес \_\_\_\_\_  
Контактный телефон \_\_\_\_\_  
организации \_\_\_\_\_

Адрес электронной почты \_\_\_\_\_  
организации \_\_\_\_\_

Прошу осуществить подключение организации и/или регистрацию  
(изменение) данных об указанных пользователях к компонентам системы  
«Электронный бюджет» для ведения ведомственных перечней и  
формирования предложений о внесении изменений в базовые перечни в  
соответствии с настоящей заявкой (Приложения \_\_\_\_\_ шт):

Номер приложения к Заявке на подключение	ФИО пользователя

Руководитель организации  
/Уполномоченное лицо  
организации \_\_\_\_\_ (должность) \_\_\_\_\_ (подпись) \_\_\_\_\_ (ФИО полностью)

М.П.

«\_\_» \_\_\_\_\_ 20\_\_ г.



**координатор** – данная роль  
сотрудникам учредителя не  
предоставляется

2

В заявке указываются полномочия сотрудников по работе в  
системе «Электронный бюджет», в том числе:

Приложение № \_\_\_\_\_  
к Заявке на подключение к компонентам  
системы «Электронный бюджет» для  
ведения ведомственных перечней и  
формирования предложений о внесении  
изменений в базовые перечни

**ввод данных** – предоставляется сотруднику,  
осуществляющему создание и наполнение  
ведомственного перечня и создание и наполнение  
заявки на внесение изменений в Базовый  
(отраслевой) перечень

**согласование** – предоставляется сотруднику,  
который осуществляет согласование документов  
в системе;

**утверждение** – предоставляется сотруднику,  
который осуществляет утверждение  
(подписание) документов в системе;

**просмотр** – предоставляется сотруднику для  
просмотра документов, созданных сотрудниками  
его учреждения, без возможности редактирования;

ФИО пользователя	
Должность	
Подразделение	
СНИЛС	
Информация о сертификате	<i>&lt;указывается наименование файла сертификата пользователя, предоставляемого совместно с заявкой на подключение&gt;</i>

Полномочие				
Ввод данных	Согласование	Утверждение	Просмотр	Координатор
<i>Добавить/Исключить</i>	<i>Добавить/Исключить</i>	<i>Добавить/Исключить</i>	<i>Добавить/Исключить</i>	<i>Добавить/Исключить</i>

Прекращение доступа пользователя к системе  
*Заполняется в случае необходимости прекратить доступ пользователя к системе*

Сотрудник организации \_\_\_\_\_ (подпись) \_\_\_\_\_ (реквизиты подписи)

Руководитель организации  
/Уполномоченное лицо  
организации \_\_\_\_\_ (подпись) \_\_\_\_\_ (реквизиты подписи)  
М.П.

# Заявка финансового органа на подключение к компоненте системы «Электронный бюджет» для ведения ведомственных перечней и формирования предложений о внесении изменений в Базовые (отраслевые) перечни



Приложение № 2  
к письму Министерства финансов  
Российской Федерации  
от «\_\_» \_\_\_\_\_ 2015 г. № \_\_\_\_\_

Форма заявки на подключение  
к компонентам системы «Электронный бюджет»  
для ведения ведомственных перечней и формирования предложений о внесении  
изменений в базовые перечни

\_\_\_\_\_ (указывается наименование органа Федерального  
казначейства)

**ЗАЯВКА**  
на подключение к компонентам системы «Электронный бюджет»  
для ведения ведомственных перечней и формирования предложений о внесении  
изменений в базовые перечни

от «\_\_» \_\_\_\_\_ 20\_\_ г.

Наименование организации \_\_\_\_\_  
Юридический адрес \_\_\_\_\_  
Контактный телефон \_\_\_\_\_  
организации \_\_\_\_\_  
Адрес электронной почты \_\_\_\_\_  
организации \_\_\_\_\_

ОГРН \_\_\_\_\_  
ИНН \_\_\_\_\_  
КПП \_\_\_\_\_

Прошу осуществить подключение организации и/или регистрацию (изменение) данных об указанных пользователях к компонентам системы «Электронный бюджет» для ведения ведомственных перечней и формирования предложений о внесении изменений в базовые перечни в соответствии с настоящей заявкой (Приложения \_\_\_\_\_ шт):

Номер приложения к Заявке на подключение	ФИО пользователя

Руководитель организации  
/Уполномоченное лицо  
организации \_\_\_\_\_ (должность) \_\_\_\_\_ (подпись) \_\_\_\_\_ (ФИО полностью)  
М.П.

«\_\_» \_\_\_\_\_ 20\_\_ г.

2

**В заявке указываются полномочия сотрудников по работе в системе «Электронный бюджет», в том числе:**

Приложение № \_\_\_\_\_  
к Заявке на подключение к компонентам  
системы «Электронный бюджет» для  
ведения ведомственных перечней и  
формирования предложений о внесении  
изменений в базовые перечни

ФИО пользователя	
Должность	
Подразделение	
СНИЛС	
Информация о сертификате	<i>&lt;указывается наименование файла сертификата пользователя, предоставляемого совместно с заявкой на подключение&gt;</i>

Полномочие				
Ввод данных	Согласование	Утверждение	Просмотр	Координатор
<i>Добавить/ Исключить</i>	<i>Добавить/ Исключить</i>	<i>Добавить/ Исключить</i>	<i>Добавить/ Исключить</i>	<i>Добавить/ Исключить</i>

Прекращение доступа пользователя к системе  
*Заполняется в случае необходимости прекратить доступ пользователя к системе*

Сотрудник организации \_\_\_\_\_ (подпись) \_\_\_\_\_ (реквизиты подписи)

Руководитель организации  
/Уполномоченное лицо  
организации \_\_\_\_\_ (подпись) \_\_\_\_\_ (реквизиты подписи)  
М.П.

**координатор** – предоставляется сотруднику, назначающему ответственного исполнителя за прием и обработку поступившей от учредителя заявки на внесение изменений в Базовый (отраслевой) перечень

**ввод данных** – предоставляется сотруднику, осуществляющему создание Решение финансового органа о согласовании или отклонении заявки учредителя на внесение изменений в Базовый (отраслевой) перечень

**согласование** – предоставляется сотруднику, который осуществляет согласование Решения финансового органа о согласовании или отклонении заявки учредителя на внесение изменений в Базовый (отраслевой) перечень

**утверждение** – предоставляется сотруднику, который осуществляет утверждение (подписание) Решения финансового органа о согласовании или отклонении заявки учредителя на внесение изменений в Базовый (отраслевой) перечень;

**просмотр** – предоставляется сотруднику для просмотра документов, созданных сотрудниками его учреждения, без возможности редактирования;

# Разъяснения по вопросам подключения пользователей к системе «Электронный бюджет»



В целях формирования и ведения реестра участников бюджетного процесса, а также юридических лиц, не являющихся участниками бюджетного процесса к системе «Электронный бюджет» осуществляется подключение только финансовых органов субъектов Российской Федерации и финансовых органов муниципальных образований



Для ведения ведомственных перечней и формирования предложений о внесении изменений в базовые перечни к системе «Электронный бюджет» подключаются органы государственной власти субъекта Российской Федерации, органы местного самоуправления, осуществляющие функции и полномочия учредителей бюджетных или автономных учреждений, а также главные распорядители бюджетных средств, в ведении которых находятся казенные учреждения



Подтверждением полномочий органа государственной власти субъекта РФ, ОМСУ является включение организации в Закон (решение) о бюджете соответствующего субъекта РФ (МО) в качестве ГРБС (РБС) соответствующего бюджета **(не требуется для предоставления каждой организацией, запрашивается в соответствующем финансовом органе территориальным органом Федерального казначейства)**



Документом, определяющим ответственного за подключение пользователей, может быть заверенная в установленном порядке копия распорядительного документа или доверенность, подтверждающие право уполномоченного лица выполнять мероприятия по техническому обеспечению работы с компонентами системы «Электронный бюджет» и подключению пользователей от имени финансового органа субъекта Российской Федерации, финансового органа муниципального образования, а также органа, осуществляющего полномочия учредителя



# Соответствие перечня ролей доступа, настроенных в системе «Электронный бюджет» ролям, указанным в формах заявок на подключение к отдельным компонентам системы «Электронный бюджет»



**Заявка**  
на подключение финансовых органов субъектов Российской Федерации, финансовых органов муниципальных образований к компонентам системы «Электронный бюджет»  
для согласования предложений о внесении изменений в базовые перечни

Полномочие				
Ввод данных	Согласование	Утверждение	Просмотр	Координатор
БПУ.017 Ввод данных Финорган субъекта\МО	БПУ.018 Согласование Финорган субъекта\МО	БПУ.019 Утверждение Финорган субъекта\МО	БПУ.025 Просмотр всех документов финансового органа субъекта РФ\МО	БПУ.020 Координатор Финорган субъекта\МО

# Соответствие перечня ролей доступа, настроенных в системе «Электронный бюджет» ролям, указанным в формах заявок на подключение к отдельным компонентам системы «Электронный бюджет»



## Заявка

на подключение органов, осуществляющих полномочия учредителя к компонентам системы «Электронный бюджет» для ведения ведомственных перечней и формирования предложений о внесении изменений в базовые перечни

Полномочие			
Ввод данных	Согласование	Утверждение	Просмотр
БПУ.013 Ввод данных Учредитель субъекта\МО ВПУ.001 Ввод данных	БПУ.014 Согласование Учредитель субъекта\МО ВПУ.002 Согласование	БПУ.015 Утверждение Учредитель субъекта\МО ВПУ.003 Утверждение	БПУ.024 Просмотр всех документов учредителя субъекта РФ\МО ВПУ.005 Просмотр всех документов

# Мониторинг о подключения пользователей к системе «Электронный бюджет»



Сведения о подключении пользователей к системе "Электронный бюджет" по состоянию на \_\_\_ \_\_ 2015

территориальный орган

Межрегиональное операционное управление Федерального казначейства

КОД ТОФК

№ п/п	ФОИВ, финансовый орган субъекта РФ (МО), Учредитель субъекта РФ (МО)	Функционал системы "Электронный бюджет" на подключение к которому представлена заявка	Представлены документы								Обработано заявок на выдачу СКЗИ			Обработано заявок на подключение																Заявок на подключение в обработке (гр.4 - гр.13)	Заявок на обработку (гр.4 - гр.18)					
			в том числе в приложении								Выдано СКЗИ	Установлено СКЗИ	Отказано от выдачи СКЗИ	в том числе:																						
			Заявка на СКЗИ (количество пользователей)	Заявка на подключение (количество пользователей)	Документ определяющий ответственное лицо		Копия распорядительного документа или доверенность на право действия от имени ФОГВ (за негласно требуется)	Файл действующего сертификата ключа проверки ЭП заявителя (количество пользователей)	Согласие на обработку персональных данных (количество пользователей)	Подключено пользователей						Отказано в подключении пользователей																				
					от ответственного за техническое обеспечение работы с компонентами системы ЭБ (за негласно требуется)	или				Согласие на обработку персональных данных (количество пользователей)				Всего отключено пользователей (количество заявок)	Виды отказа						Причина отказа в подключении пользователей															
			Всего отключено пользователей (количество заявок)	Ввод данных	Согласие	Утверждение	Просмотр	Администратор НСИ	Координатор	Всего отключено пользователей (количество заявок)	Ввод данных	Согласие	Утверждение		Просмотр	Администратор НСИ	Координатор	Причина отказа в подключении пользователей																		
1	Минфин России	<b>Всего</b>	5	15	нет	не требуется	5	5	0	0	5	15	15	12	2	2	6	15	0	0	0	0	0	0	0	0	0	0	0	0	0	0	0	0	0	0
1.1	Минфин России	Сводный реестр	5	5			5	5			5	5	5	2	2	2	2	5	0	0	0	0	0	0	0	0	0	0	0	0	0	0	0	0	0	0
1.2	Минфин России	Реестр соглашений	5	5			5	5			5	5	5	0	2	5	0	0	0	0	0	0	0	0	0	0	0	0	0	0	0	0	0	0	0	0
1.3	Минфин России	Реестр государственных	5	5			5	5			5	5	5	0	2	5	0	0	0	0	0	0	0	0	0	0	0	0	0	0	0	0	0	0	0	0



Сведения о подключении пользователей к системе «Электронный бюджет» представляются еженедельно в четверг к 16.00, для пилотных субъектов РФ начиная с 21.05.2015, для остальных субъектов РФ с 28.05.2015.

Сведения представляются на адрес электронной почты ЗКВС сотрудника Управления интегрированных информационных систем государственных финансов Аджиевой Г.А. AdzhievaGA@fsfk.local



**Спасибо за внимание!**